

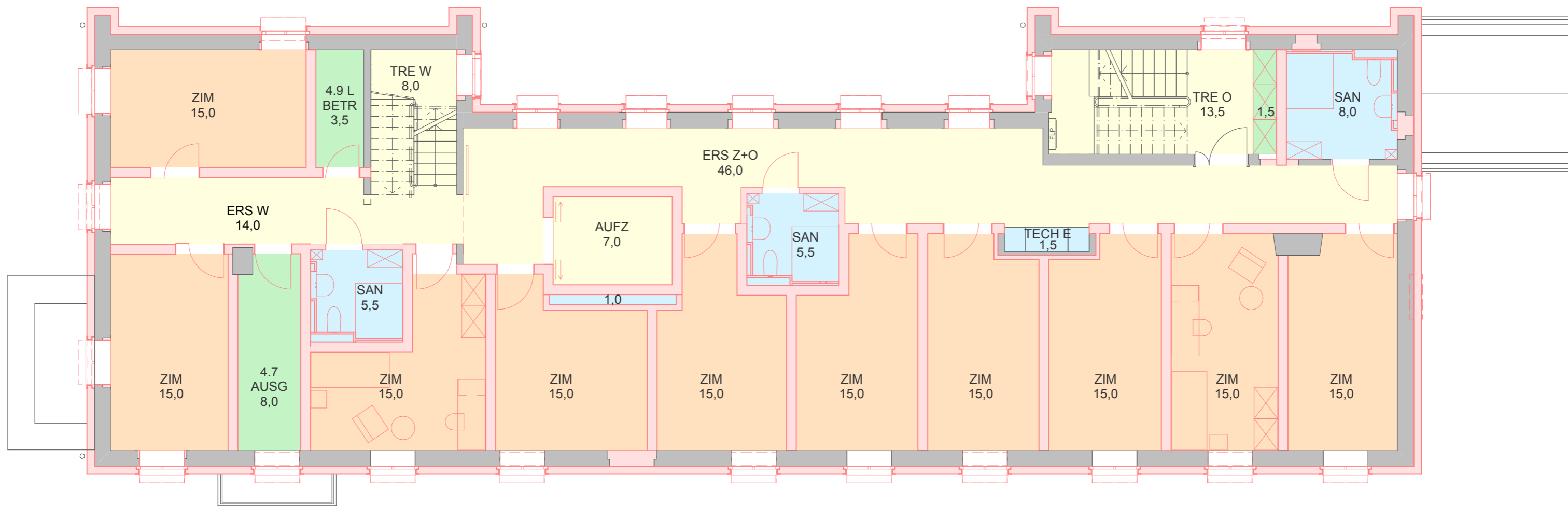
ERDGESCHOSS FRAUENHAUS

- | | | | | | |
|--|---------------------|---|----------------|---|-------------------|
|  | Aufenthalt Bewohner |  | Verkehrsfläche |  | Technik / Sanitär |
|  | Produktionsfläche |  | Lager | 9 | Zimmer |



M 1:100





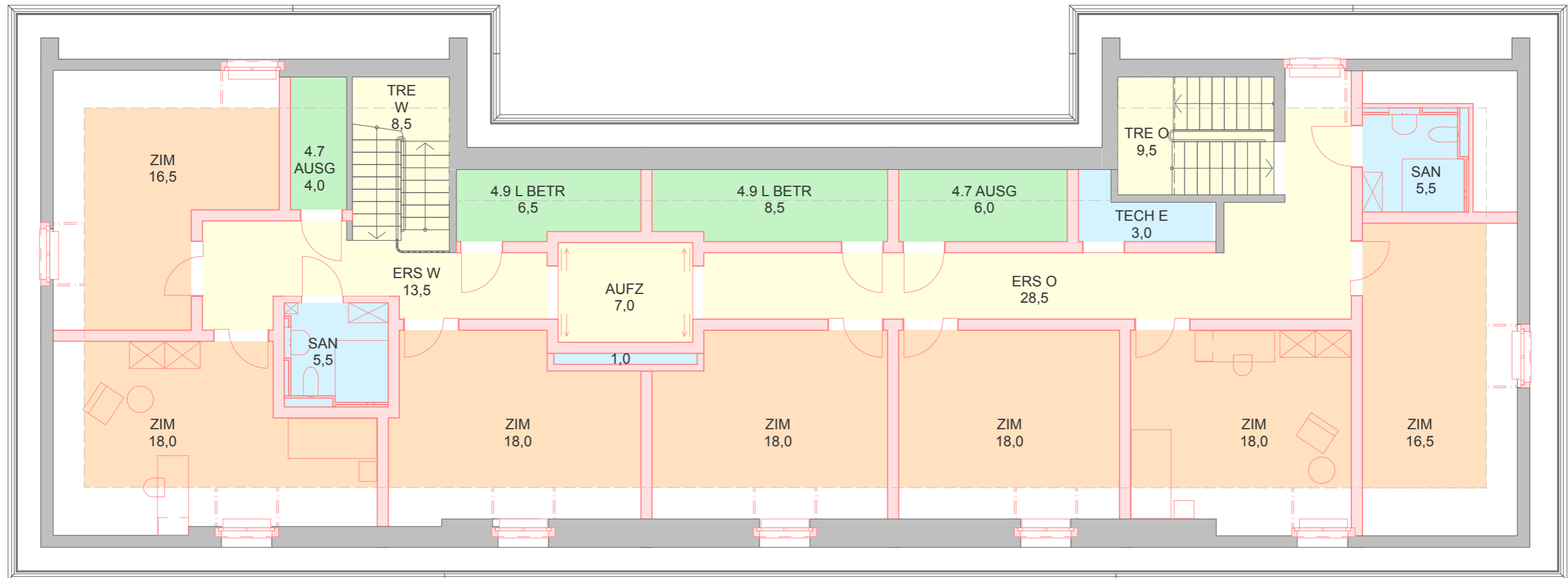
OBERGESCHOSS FRAUENHAUS

- | | | |
|--|--|---|
|  Aufenthalt Bewohner |  Verkehrsfläche |  Technik / Sanitär |
|  Produktionsfläche |  Lager | 10 Zimmer |

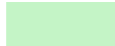


M 1:100





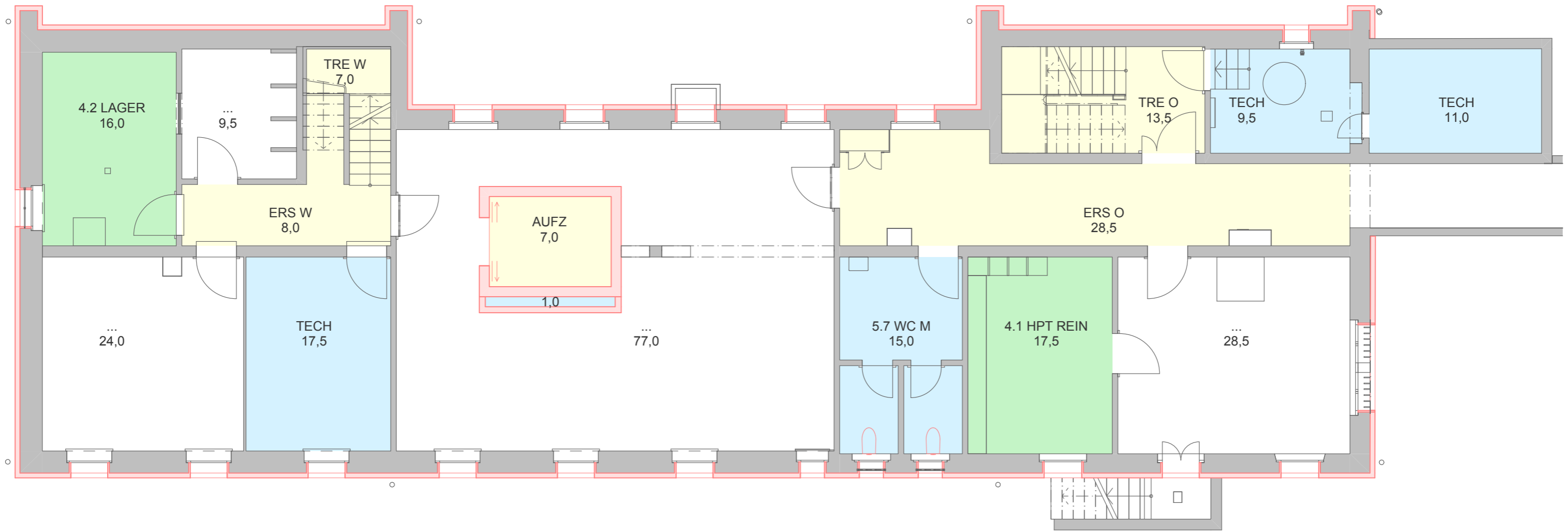
DACHGESCHOSS FRAUENHAUS

- | | | | | | |
|--|---------------------|---|----------------|---|-------------------|
|  | Aufenthalt Bewohner |  | Verkehrsfläche |  | Technik / Sanitär |
|  | Produktionsfläche |  | Lager | 7 | Zimmer |



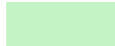
M 1:100





UNTERGESCHOSS

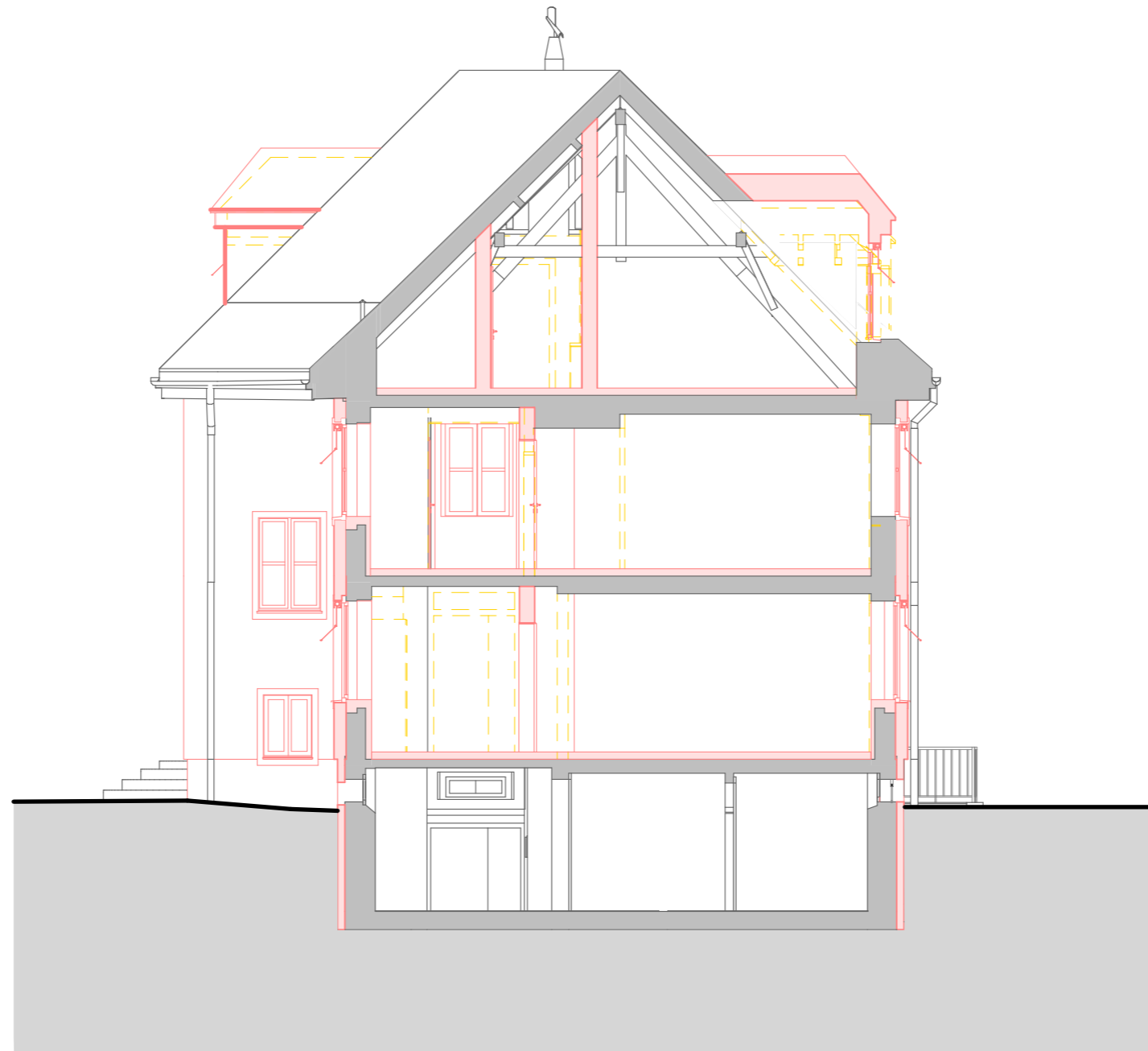
FRAUENHAUS

- | | | |
|--|--|---|
|  Aufenthalt Bewohner |  Verkehrsfläche |  Technik / Sanitär |
|  Produktionsfläche |  Lager |  0 Zimmer |



M 1:100

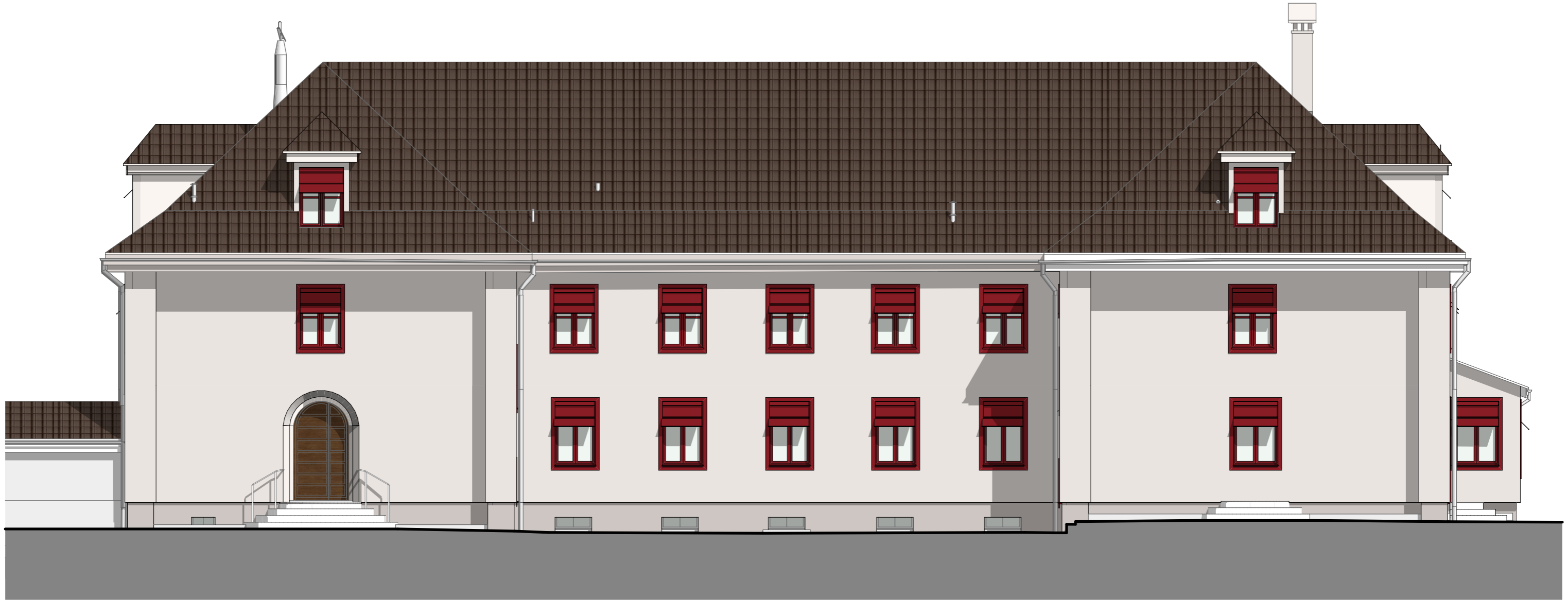





SCHNITT
FRAUENHAUS

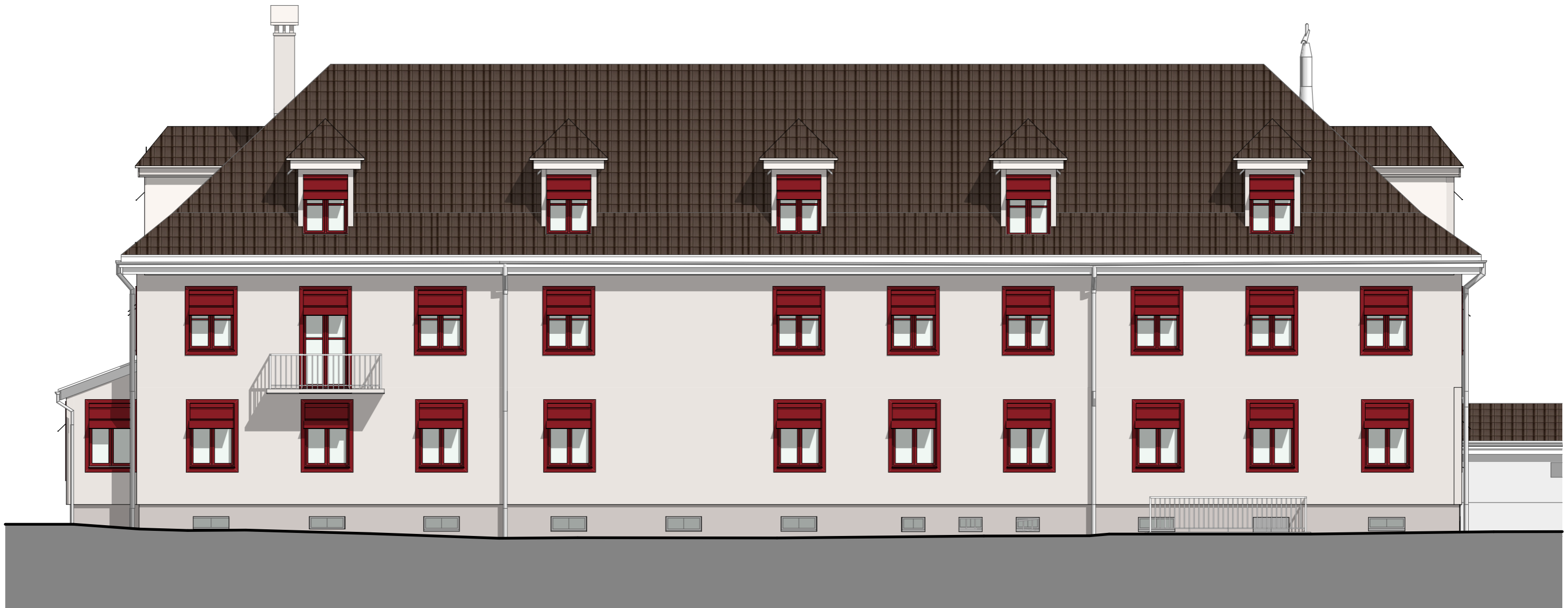
M 1:100





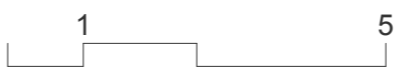
NORD FASSADE
FRAUENHAUS

M 1:100 



SÜD FASSADE
FRAUENHAUS

M 1:100





OST FASSADE
FRAUENHAUS

M 1:100





WEST FASSADE
FRAUENHAUS

M 1:100 